

**« La question du Centre au Mali :
Eclairage, défis et perspectives pour une
cohabitation pacifique entre les
communautés »**

**Par Modibo Galy CISSE, PhD Student
at Leiden University (Netherlands)**

Plan de l'exposé

1. Données générales sur le centre du Mali
2. Le Contexte sécuritaire de la région du centre (Delta central du fleuve Niger, cercles de Tenenkou, de Djenné, de Youwarou et de Mopti)
3. Perspectives pour une cohabitation pacifique entre les communautés (le vivre ensemble)
4. Conclusion

Problèmes liés aux enquêtes en temps de crise

- Depuis 2003-2004 actif dans la recherche dans le Delta
- Données issues de multiples séjours de terrain

Les derniers séjours

- Peur de parler à quelqu'un qui a des papiers
- Peur de partager certaines informations
- Difficultés de réussir les focus
- Menace à l'encontre des chercheurs
- Amalgame (tous les peuls sont de potentiels djihadistes à défaut de l'être)

INTRODUCTION

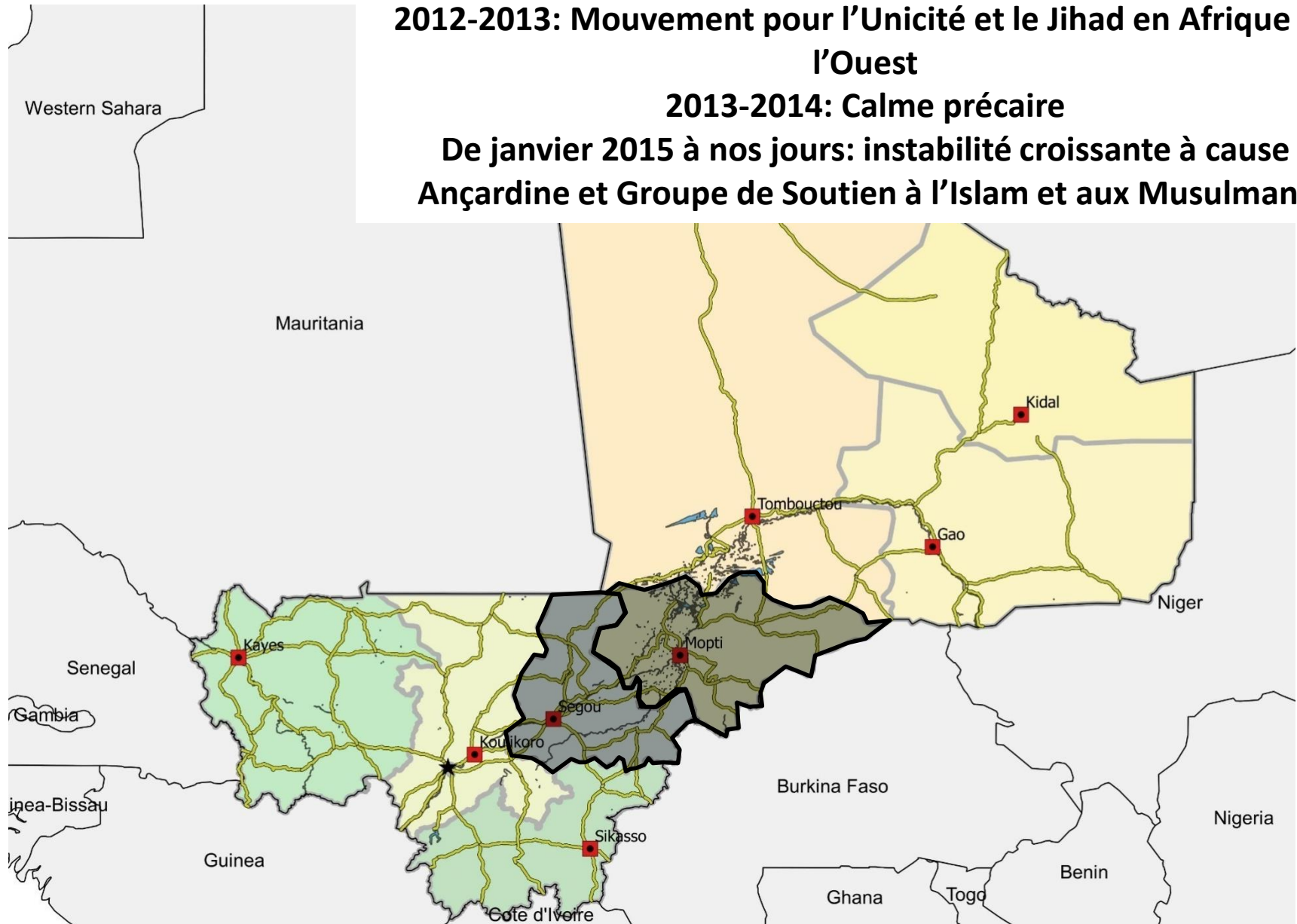
- Le Mali traverse depuis 2012 une crise politique et sécuritaire partie du nord qui a mis en évidence les difficultés pour l'Etat central d'asseoir sa souveraineté.
- La région du centre, véritable trait d'union entre le nord et le sud, a été frappée de plein fouet par la crise dite, préalablement, des régions du nord.
- A partir de janvier 2015, cette région devint l'épicentre du djihadisme qui sonna la glas de la coexistence pacifique et provoqua un conflit intercommunautaire sans précédent

Chronologie

2012-2013: Mouvement pour l'Unité et le Jihad en Afrique de l'Ouest

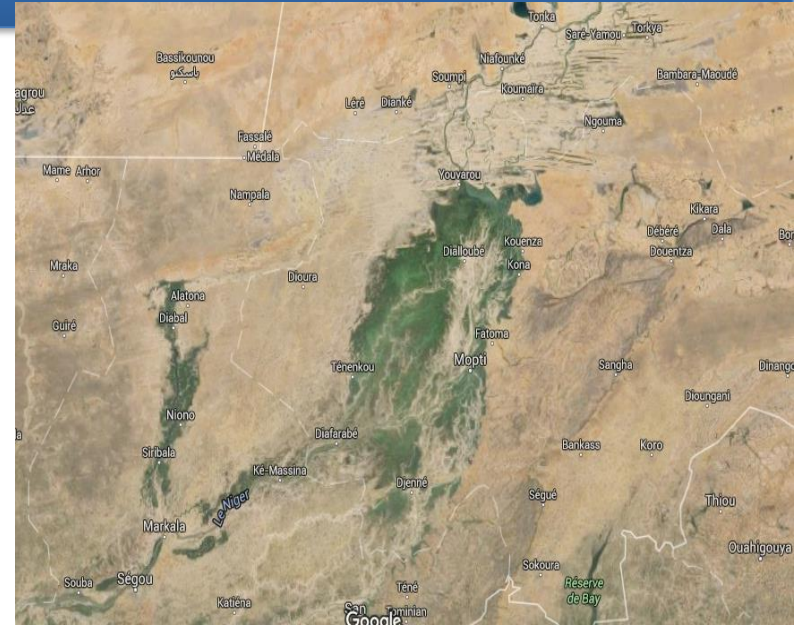
2013-2014: Calme précaire

**De janvier 2015 à nos jours: instabilité croissante à cause
Ançardine et Groupe de Soutien à l'Islam et aux Musulmans**



Économie régionale

L'économie repose principalement sur agriculture, élevage, la pêche (exportation internationale qui porte le nom de la Route du Poisson)



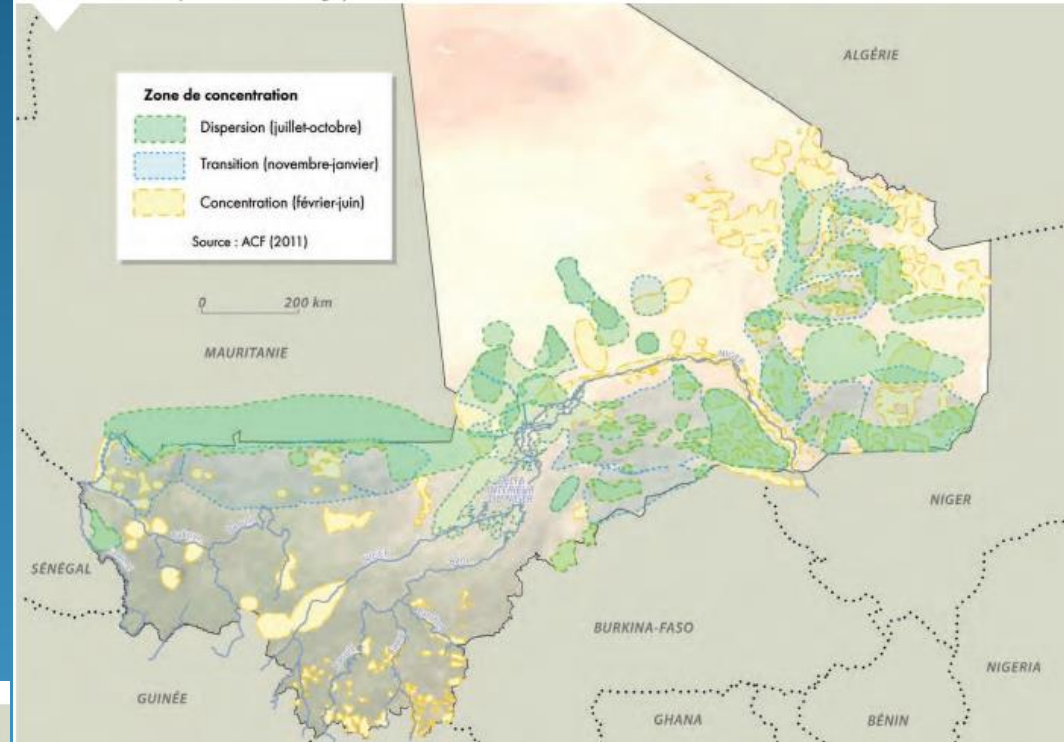
Le tourisme est/était très important : la mosquée de Djenné, les falaises de Bandiagara, le Yaaral de Diafarabé et le Degal de Dialloubé (patrimoines mondiaux de l'humanité),

Elevage extensif et transhumant

Elevage transhumant (problèmes)

- Arrêt précoce des pluies
- Décrue rapide du fleuve Niger
- Endiguement des mares du Méma
- Calendrier pastoral non respecté
- Aménagements incessants d'espaces agricoles
- Obstruction des gîtes et parcours du bétail
- Dégâts des champs et tensions

Zones saisonnières de présence de l'élevage pastoral

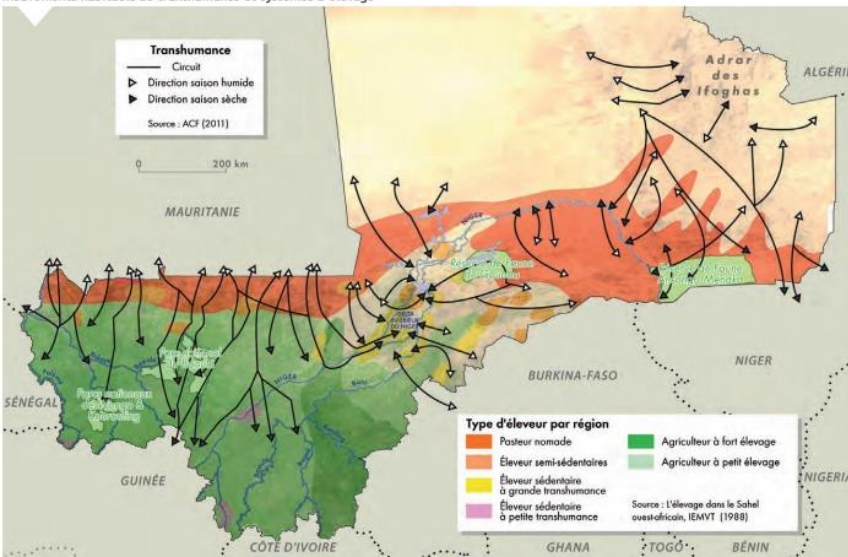


Allers/retours séquentiels entre la zone exondée et la zone inondée

Cette dernière regorge du bourgou (plantes fourragères) dont l'accès est soumis à des conditions

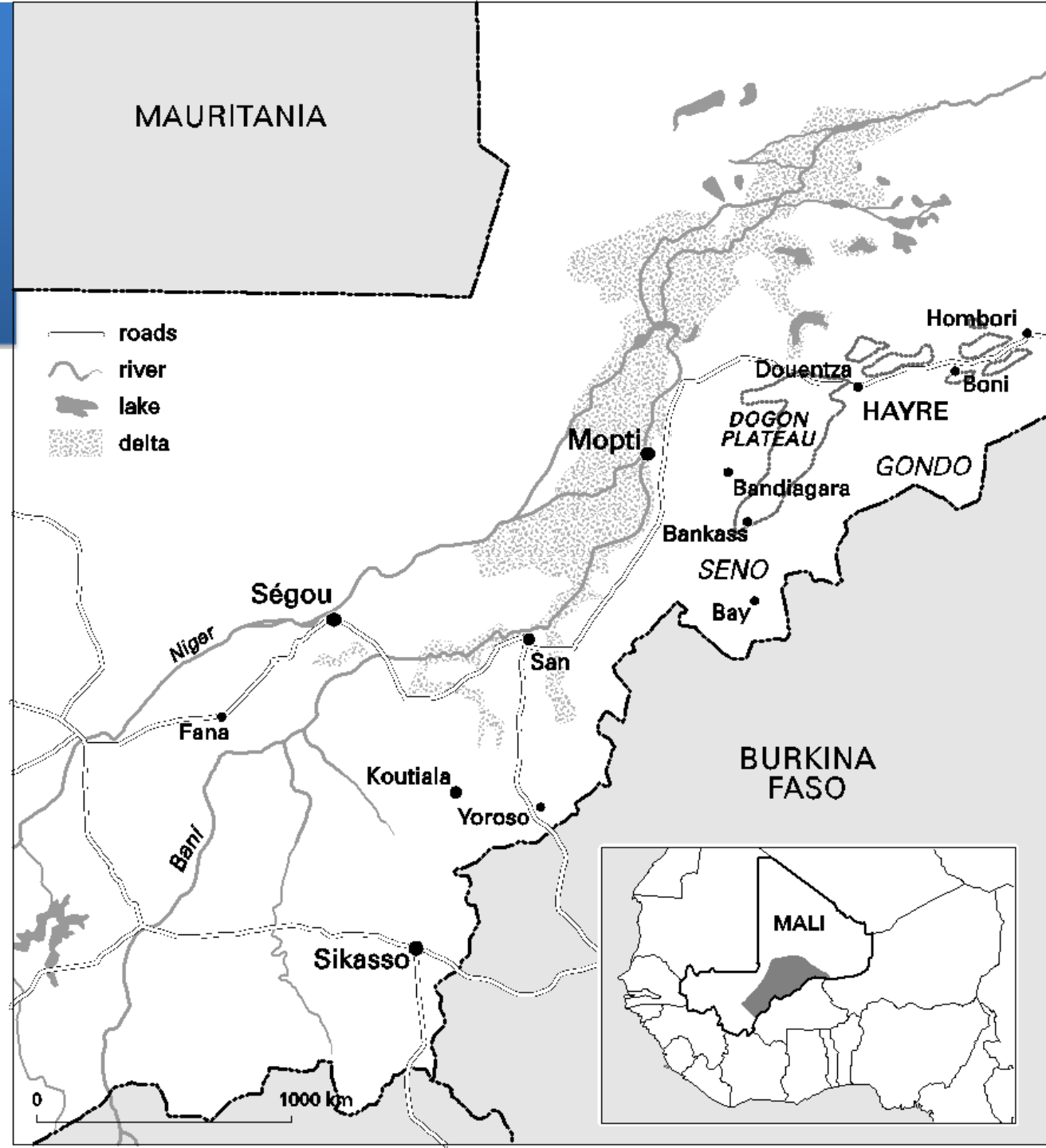
Les allogènes sont soumis ici à des dures épreuves

Mouvements habituels de transhumance et systèmes d'élevage



Histoire du peuplement Mali central

- Les bozos premier habitants du Delta
- Les Peuls arrivés en deuxième position
- les Dogons originaires du Mandé
- Bambara venus du Sud



Chronologie de la crise

- 2011 à 2012 : rébellion et djihadistes dans le centre
- Janvier 2013 : intervention militaire internationale,
- 2014-2015: reconstitution et des attaques tout azimut
- Plus de 200 écoles fermées
- Des communes ou des villages qui n'ont pas voté
- Le conflit intercommunautaire depuis 2016

Affrontements entre divers groupes armés

- Terroristes, milices communautaires
- Attaques des villages, des campements, incendies de cases, de greniers, vols d'animaux, vols de biens matériels (or, argent),
- Assassinat en masse de civils dont de petits enfants et de vieilles personnes
- Trafic d'organes sexuels masculins

Au niveau intracommunautaire

- Longue histoire d'exploitation des bergers
 - Par l'élite politique peule
 - Les agents de l'État
 - La rébellion
- L'impact des sécheresses des années 70 et 80
- La présence d'un prolétariat nomade sans perspective
- Un vide politique après les événements de 2012
- prêcheurs

Inter communautaire

- Bambaras contre Peuls
- Bozos contre Peuls
- Dogons/Samogos et Dafings contre Peuls
- Armée impuissante
- Troupes auxiliaires (Donsos : (chasseurs traditionnels))

Le mythe d'un jihadisme peul

- Le prêcheur Hamadoun Koufa
- Les liens avec AQIM/Ançar Dine/MUJAO
- Du mythe à la réalité notamment pour une jeunesse sans repère

Les conséquences

- Rupture de tissu social
- Atmosphère de peur généralisée
- La méfiance
- L'amalgame
- Déstructuration
- Jeunesse
- femmes

Analyse/Synthèse

- Pas un simple mouvement terroriste
- Plusieurs couches sociales représentées
- Sources multiples des conflits
- Mauvaise gestion des ressources et des affaires publiques dans le passé (entre autre)
- Le rôle des intervenants de l'extérieur (Pays arabes, terroristes internationaux, MINUSMA, France, etc.

Analyse/synthèse

- Nous étions dans une difficile cohabitation
- La circulation des armes
- La collision des FAMAs avec la milice donso,
- La complicité passive des populations avec les terroristes (peur, sympathie)
- Le manque de leadership et de clairvoyance à la fois de l'Etat et des associations communautaires et régionales

PERSPECTIVES

A l'intention de l'Etat :

- L'Etat après avoir retrouvé son impartialité doit
- Instaurer et d'entretenir le dialogue
- Admettre que même excessifs et avec des mains couvertes de sang d'innocents, les « terroristes » ou tout au moins certains d'entre eux, demeurent des maliens et ne doivent pas être rejetés.
- Réduire de façon drastique tous les germes du communautarisme

A l'intention des communautés

- Les populations doivent se défaire de l'emprise des djihadistes et des chasseurs étrangers
- Des leaders communautaires crédibles pour mener la lutte contre la complicité passive et l'amalgame
- Implication des leaders religieux pour sensibiliser leurs coreligionnaires et prier pour la paix « ka guèlèya da djira Allah la » d'après un pasteur

A l'intention de la communauté internationale

- Sponsoriser un dialogue inclusif
- Initier des projets porteurs dans la région notamment dans le domaine pastoral
- Multiplier, en partenariat avec l'Etat, les points d'eau dans la partie de la Vallée du Serpent entre Sokolo et la frontière avec la Mauritanie
- Poursuivre les opérations de déminage (MINUSMA) en partenariat avec les FAMAS

Merci pour votre attention

- Vos questions, remarques et surtout vos contributions
SVP